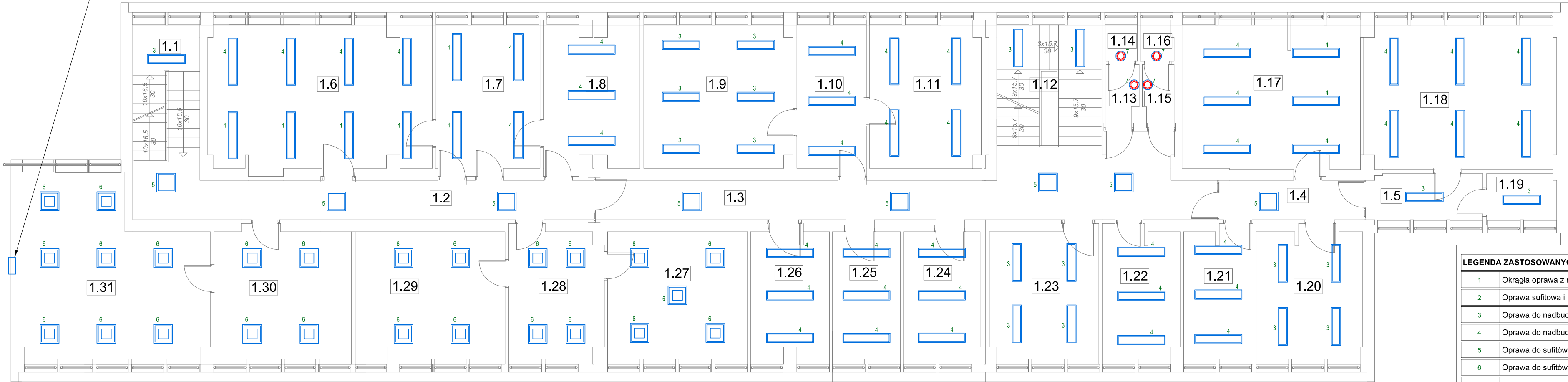


Na elewacji zewnętrznej zabudować puszkę instalacyjną
która będzie w przyszłości służyła do podłączenia opraw
oświetlających napis "Urząd Skarbowy w Chrzanowie"



LEGENDA ZASTOSOWANYCH LEDOWYCH OPRAW I ŹRÓDEŁ OŚWIETLENIOWYCH

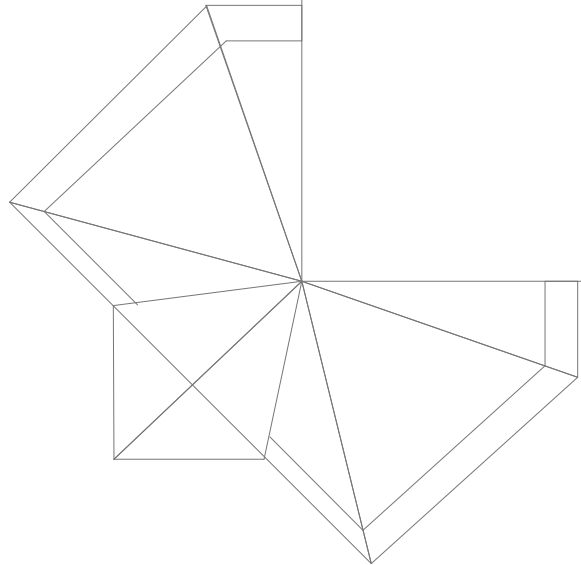
| | |
|----|------------------------------------------------------------------------------|
| 1 | Okrągła oprawa z mlecznym kloszem IP44, moc 20W |
| 2 | Oprawa sufitowa i ścienna do standardowych zastosowań, moc 19W |
| 3 | Oprawa do nadbudowania z półprzeźroczystym kloszem, moc 34W, 3400lm |
| 4 | Oprawa do nadbudowania z półprzeźroczystym kloszem, moc 40W, 4000lm |
| 5 | Oprawa do sufitów systemowych 600x600, moc 34W, 3400lm |
| 6 | Oprawa do sufitów systemowych 600x600, moc 34W, 3400lm, do monitorów |
| 7 | Źródło światła ledowe, gwint E27, moc 11W, strumień św. 1000lm, barwa ciepła |
| 8 | Linijowe źródło ledowe T8, moc 18W, strumień świetlny 1900lm, barwa ciepła |
| 9 | Naświetlacz halogenowy ledowy z czujnikiem PIR, moc 20W, strumień 1800lm |
| 10 | Okrągła oprawa z kloszem z poliwęglanu, do nadbudowania, IP65, moc 15W |

| Pomieszczenie | Zmierzone Powierzchnia |
|----------------------|------------------------|
| 1.1 Klatka schodowa | 9,12 m2 |
| 1.2 Korytarz | 19,62 m2 |
| 1.3 Korytarz | 31,62 m2 |
| 1.4 Korytarz | 5,75 m2 |
| 1.5 Korytarz | 5,90 m2 |
| 1.6 Sala narad | 33,32 m2 |
| 1.7 Biuro | 16,11 m2 |
| 1.8 Biuro | 13,89 m2 |
| 1.9 Biuro | 21,92 m2 |
| 1.10 Biuro | 10,58 m2 |
| 1.11 Biuro | 16,37 m2 |
| 1.12 Klatka schodowa | 13,50 m2 |
| 1.13 Umywalnia | 1,94 m2 |
| 1.14 WC | 1,29 m2 |

| | |
|------------------|-----------|
| 1.15 Umywalnia | 1,94 m2 |
| 1.16 WC | 1,35 m2 |
| 1.17 Serwerownia | 26,82 m2 |
| 1.18 Magazyn | 28,52 m2 |
| 1.19 Magazyn | 3,58 m2 |
| 1.20 Biuro | 14,31 m2 |
| 1.21 Biuro | 9,45 m2 |
| 1.22 Biuro | 10,48 m2 |
| 1.23 Biuro | 14,70 m2 |
| 1.24 Biuro | 10,05 m2 |
| 1.25 Biuro | 9,01 m2 |
| 1.26 Biuro | 10,47 m2 |
| 1.27 Gabinet | 18,57 m2 |
| 1.28 Sekretariat | 12,44 m2 |
| 1.29 Gabinet | 24,33 m2 |
| 1.30 Sekretariat | 13,94 m2 |
| 1.31 Gabinet | 30,79 m2 |
| razem | 441,67 m2 |

UWAGI

- Zasilanie nowych opraw wykonać poprzez podłączenie ich do istniejących przewodów które są wyprowadzone z puszek instalacyjnych zamocowanych na suficie.
- Jeżeli okaże się, że istniejące przewody przeznaczone do zasilania opraw są za krótkie należy z puszek instalacyjnych wyprowadzić nowe przewody typu YDYżo 3x1,5mm² i doprowadzić je do projektowanych opraw.
- W przypadku gdy nie będzie możliwości wyprowadzenia z oprawy dwóch przewodów, projektuje się zastosowanie puszek instalacyjnych rozgałęźnych.
- Przewody w pomieszczeniach rozprowadzić stosując listwy instalacyjne.
- Przewody w listwach należy układać po liniach pionowych i poziomych
- W piwnicy projektuje się zabudowę opraw o stopniu ochrony IP 66, montowanych nastropowo.
- W pomieszczeniach biurowych projektuje się oprawy nastropowe z półprzeźroczystym kloszem z PMMA.
- Na zewnątrz w podcieniach i nad wejściem głównym do budynku proejktuje się zabudowę okrągłych opraw ledowych z mlecznym kloszem o stopniu ochrony IP65.
- Montaż opraw nastropowych wykonać za pomocą odpowiednich uchwytyów.
- Na korytarzu i w pomieszczeniach gdzie sufit wykonany jest systemowo (np. kasetonowy 600x600mm) projektuje się zastosowanie opraw do wbudowanie z przeźroczystym kloszem z PMMA.
- W związku z tym, że wymianie podlegają tylko oprawy bądź źródła światła, załączanie odbywać się będzie za pomocą istniejących łączników.
- Wszystkie urządzenia podłączyć zgodnie z instrukcjami oraz dokumentacjami techniczno ruchowymi urządzeń DTR, również w odniesieniu do szczegółów, które nie zostały ujęte w nieniejszej dokumentacji
- Instalacje wykonać w zgodzie z obowiązującymi przepisami, warunkami technicznymi wykonania instalacji i prawem budowlanym, również w odniesieniu do szczegółów, które nie zostały ujęte w nieniejszej dokumentacji
- Wszystkie urządzenia i aparaty elektryczne muszą posiadać atest i świadectwa dopuszczenia do stosowania wydane przez upoważnione instytucje krajowe zgodnie z prawem budowlanym oraz ustawą o wyrobach budowlanych



Temat:
OŚWIETLENIE - RZUT I PIĘTRA

Projekt:
PROJEKT BUDOWLANY TERMOMODERNIZACJI
BUDYNKU URZĘDU SKARBOWEGO
W CHRZANOWIE

Branża: elektryka
Stadium: projekt wykonawczy

Skala: 1:100
Rysunek nr: E.03

Lokalizacja:
ul. Garmcarska 9
32-500 Chrzanów
dz 1156/53

inwestor:
Izba Skarbowa w Krakowie
ul Wiślna 7
31-007 Kraków

Projektant:
mgr inż. Rafał Kramarczyk
nr upr. SLK/4748/PWOE/13

Opracowanie:
Data opracowania:
10.2016